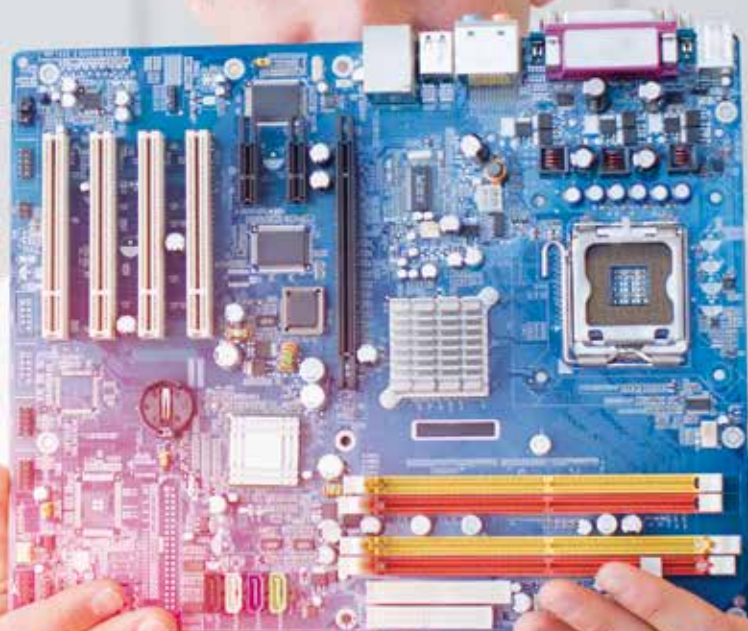


Die IT-Police der SV

Damit die speziellen Risiken Ihres IT-Betriebs abgesichert sind.

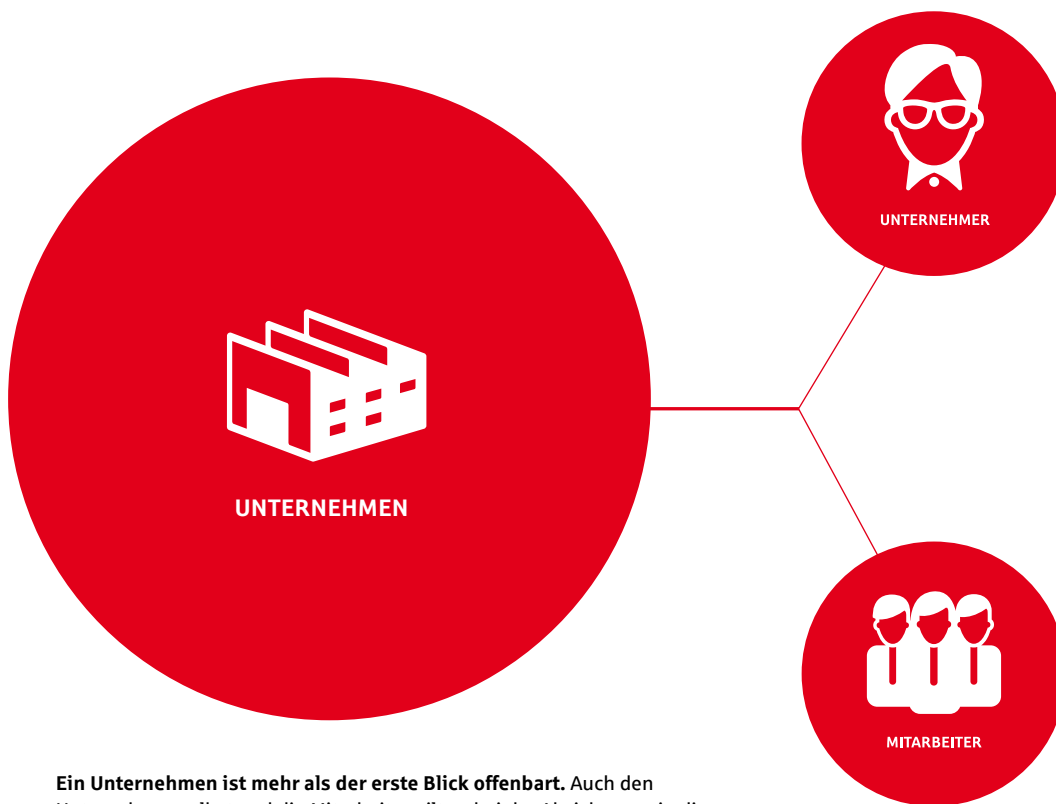
SV Sparkassen
Versicherung



Erst die gründliche Analyse, dann der passende Versicherungsschutz.

Das SV AirbagKonzept ist unser Verständnis von der ganzheitlichen und umfassenden Betreuung eines Unternehmens. Dieses beinhaltet verschiedene aufeinander abgestimmte Elemente, wie zum Beispiel den festen Ansprechpartner vor Ort, den Zugriff auf branchenspezifische Expertenteams, einen auf Ihr Unternehmen zugeschnittenen mehrstufigen Beratungsprozess sowie die schnelle und unkomplizierte Hilfe im Schadensfall.

Der Beratungsprozess ist ein wichtiger Bestandteil des SV AirbagKonzepts.



Ein Unternehmen ist mehr als der erste Blick offenbart. Auch den Unternehmer selbst und die Mitarbeiter gilt es bei der Absicherung in die Überlegung miteinzubeziehen – für uns ist es deshalb selbstverständlich in der Beratung alle Facetten eines Unternehmens zu analysieren und im Lösungskonzept zu berücksichtigen.

SV IT-Police: Die Rundum-Absicherung für Ihren IT-Betrieb.

Dieser Überblick macht schon deutlich, dass Sie mit der IT-Police der SV die wichtigsten Risiken für Ihren IT-Betrieb abgesichert haben. Und Ihre privaten Risiken gleich mit.

Unsere Leistungen auf einem Blick

✓	Schutz bei Vermögensschäden sowie bei Personen- und Sachschäden
✓	Deckung bei Daten-, Datenträger- und Implementierungsschäden
✓	Absicherung bei Rechtsverletzungen (z. B. Verletzung von Patenten, gewerblichen Schutzrechten, Urheberrechten, Verstößen gegen Wettbewerb und Werbung)
✓	Regulierung von Verzugsschäden bei Überschreitung von Fristen und Terminen durch Schäden an Sachen des Versicherungsnehmers
✓	Unterstützung bei Unterlassungsklagen und einstweiligen Verfügungen
✓	Sicherheit bei Verletzung von Datenschutzgesetzen und Persönlichkeitsrechten
✓	Schäden an geliehenen und gemieteten Arbeitsgeräten sind abgesichert
✓	Ersatzleistungen bei Tätigkeitsschäden auf dem eigenen Grundstück außerhalb des unmittelbaren Bearbeitungsvorgangs
✓	Beistand und Beratung bei strafrechtlichen Fragen
✓	Weltweite Deckung bei Schäden (USA und Kanada mit Zusatzvereinbarung)
✓	Umwelt-Basisversicherung inklusive
✓	private Risiken sind mitabgesichert



Ihr SV Berater in Ihrer Nähe berät Sie gern persönlich und unterbreitet Ihnen ein Angebot, das auf Ihre Bedürfnisse zugeschnitten ist.

Weil IT-Betriebe fast immer am offenen Herzen anderer Unternehmen operieren.

Die IT-Police ist für alle empfehlenswert, die beruflich ...

- in der IT-Analyse, -Organisation, -Einweisung, -Schulung arbeiten
- an der Netzwerkplanung, -installation, -integration, -pflege beteiligt sind
- Software herstellen, handeln, implementieren und pflegen
- sich mit Hardwarehandel, -modifizierung, -installation, -wartung befassen
- sich im Host-, Access-, Content-Providing betätigen
- E-Commerce-Tätigkeiten leisten
- sich mit der Erstellung von www-Seiten beschäftigen
- alle mit diesen Tätigkeiten in Verbindung stehenden Beratungen und Schulungen abhalten.

IT ist mittlerweile bei fast allen Unternehmen so etwas wie das Herz eines Unternehmens.

Ohne einen stabilen, funktionierenden Kreislauf von Informationen läuft so gut wie nichts mehr.

IT-Betriebe arbeiten deshalb mit ihren (Dienst-)Leistungen quasi immer auch ein bisschen am offenen Herzen anderer Unternehmen. Und bereits kleine Unachtsamkeiten können zu großen Komplikationen mit schwerwiegenden Folgen führen, für die man als Verursacher in der Haftung steht.

Schadenbeispiel: Kein Backup

Eine Anwaltskanzlei betreibt ein kleines Netz mit einem zentralen Server, auf dem alle Daten gespeichert werden. Der Server enthält ein Bandlaufwerk, auf das in regelmäßigen Abständen eine Sicherungskopie gespeichert wird. Als der Server durch einen Festplattendefekt ausfällt, sollen die Daten vom Sicherungsband wieder eingespielt werden. Leider stellt sich dabei heraus, dass das Bandlaufwerk bereits längere Zeit defekt war. Somit sind alle Daten der letzten Jahre verloren. Der Administrator ist für die Wiederherstellung verantwortlich.

Schadenbeispiel: Computer-Viren

Der externe Administrator setzt bei einem Unternehmen flächendeckend Viren-Schutzprogramme ein, vergisst jedoch einen automatisierten Update-Mechanismus zu installieren. Ein Virus machte sich plötzlich breit und schlich sich ins interne Netz ein. Sämtliche Office-Dokumente wurden gelöscht. Deshalb müssen alle Rechner vom Netz genommen werden, bis der externe Administrator nach und nach alle PCs mit aktuellen Viren-Signaturen versehen und befallene Rechner gesäubert hat. Es entsteht ein beträchtlicher Schaden, für den der Administrator einzustehen hat.

Zwei Beispiele, die zeigen, dass IT-

Unternehmen besondere Absicherungen brauchen, denn selbst kleine Arbeiten können zu großen finanziellen Belastungen führen.



Darauf können Sie sich verlassen.

Wir sichern Ihr Unternehmen für jeden Fall ab und stehen Ihnen immer zur Seite. Und im Schadensfall helfen wir Ihnen schnell und unkompliziert. Mit mobilen Schadenbüros und Schadenexperten vor Ort, einem Netzwerk an Dienstleistern und schneller Auszahlung bereits einen Tag nach der Besichtigung.



Ihre Vorteile mit der SV IT-Police



- ✓ Im Schadensfall bleibt die Zahlungsfähigkeit erhalten.
- ✓ Ein Ansprechpartner kümmert sich um all Ihre Belange.
- ✓ Viele Zusatzleistungen sind kostenfrei.

Alles drin, was Softwarehersteller und EDV-Betriebe brauchen.

Die Übersicht zu den wesentlichen Deckungsinhalten, Ersatzleistungen und den Regelungen zur Selbstbeteiligung der Haftpflichtversicherung für IT-Betriebe (nach RBE IT-Dienstleister):

Versichertes Risiko	RBE IT Dienstleister Top
Softwareherstellung, -handel, -implementierung, -modifizierung, -pflege, -wartung	✓
Datenerfassung, -speicherung, -verarbeitung	✓
IT-Analyse/-Consulting, -Organisation, -Einweisung, -Schulung	✓
Telekommunikationsdienstleistungen;	✓
Netzwerkplanung, -installation, -integration, -pflege	✓
Hardwarehandel, -installation/-integration, -modifizierung, -wartung	✓
Host-, Access-, Content-Providing;	✓
E-Commerce-Tätigkeiten;	✓
Erstellung und Pflege von Internetseiten (Webdesign)	✓
und alle damit verbundenen Beratungstätigkeiten	✓
zentrale Bereitstellung von Dienstleistungen und Produkten der Informationstechnologie für Dritte über Netzwerke (z.B. Cloud-Computing, ASP-Providing, Betrieb von Rechenzentren)	*
Tätigkeiten im Zusammenhang mit Mess-, Steuer- und Regeltechnik	*
Herstellung von Hardware	*
IT-spezifische Risiken und Deckungserweiterungen	
Vermögensschäden	
Ersatzleistung bis 300.000 EUR	✓
höhere Ersatzleistung Selbstbeteiligung: 1.000 EUR	✓
höhere Ersatzleistung	*
andere Selbstbeteiligung	*
Daten-, Datenträger- und Implementierungsschäden	
Ersatzleistung bis 300.000 EUR	✓
Selbstbeteiligung: 1.000 EUR	✓
höhere Ersatzleistung	*
andere Selbstbeteiligung	*
Viren- und Häckerschäden	
Ersatzleistung bis 300.000 EUR	✓
Selbstbeteiligung: 1.000 EUR	✓
höhere Ersatzleistung	*
andere Selbstbeteiligung	*
Datensicherung	
Ersatzleistung bis 300.000 EUR	✓
Selbstbeteiligung: 1.000 EUR	✓
höhere Ersatzleistung	*
andere Selbstbeteiligung	*
Verzug	
Ersatzleistung bis 100.000 EUR	✓
Selbstbeteiligung: 1.000 EUR	✓
Rechtsverletzungen	
Ersatzleistung bis 100.000 EUR	✓
Selbstbeteiligung: 1.000 EUR	✓
Aufwendungen in Erwartung ordnungsgemäßer Vertragserfüllung	
Ersatzleistung bis 100.000 EUR	✓
Selbstbeteiligung: 1.000 EUR	✓

Versichertes Risiko	RBE IT Dienstleister Top
Aufwendungen nach endgültig fehlgeschlagener Installation	
Ersatzleistung bis 100.000 EUR	✓
Selbstbeteiligung: 1.000 EUR	✓
Erfüllungsfolgeschäden	
Ersatzleistung bis 300.000 EUR	✓
Selbstbeteiligung: 1.000 EUR	✓
höhere Ersatzleistung	*
andere Selbstbeteiligung	*
Unterlassungsklagen und einstweilige Verfügungen	
Ersatzleistung bis 100.000 EUR	✓
Selbstbeteiligung: 1.000 EUR	✓
Außergerichtliche Rechtsdienstleistungen	
Ersatzleistung bis 100.000 EUR	✓
Selbstbeteiligung: 1.000 EUR	✓
Schäden aufgrund Sachmängeln infolge Fehlens vereinbarter Eigenschaften	
Ersatzleistung bis 300.000 EUR	✓
höhere Ersatzleistung	*
Vermögensschäden aus der Verletzung von Datenschutzgesetzen und Persönlichkeitsrechten	
Ersatzleistung bis 300.000 EUR	✓
höhere Ersatzleistung	*
Mitversicherte Personen	
gesetzliche Vertreter des Versicherungsnehmers	✓
Personal zur Leitung oder Beaufsichtigung des versicherten Betriebs	✓
Aufsichtsratsmitglieder oder Mitglieder sonstiger Aufsichtsgremien	✓
sämtliche übrigen Betriebsangehörigen	✓
Ansprüche mitversicherter natürlicher Personen untereinander wegen Personen- und / oder Sachschäden	✓
vorgenannte Personen auch nach ihrem Ausscheiden aus den Diensten des Versicherungsnehmers aus ihrer früheren Tätigkeit für den Versicherungsnehmer	✓
Repräsentanten	✓
Ansprüche des Versicherungsnehmers und mitversicherter weiterer Versicherungsnehmer untereinander	✓
Selbstbeteiligung: 250 EUR	✓
Mitversicherte Risiken	
Betriebliche Nebenrisiken	*
Haus- und Grundstückshaftpflicht	
für eigengenutzte Objekte	✓
ganze oder teilweise Vermietung, Verpachtung oder sonstige Überlassung an Dritte	✓
Vermietung durch Gesellschafter des Versicherungsnehmers oder deren Angehörige an den Versicherungsnehmer	✓
Versicherungsnehmer als Bauherr oder Unternehmer von Bauarbeiten (Bausumme unbegrenzt)	✓
Im Inland unterhaltene rechtlich unselbständige Niederlassungen	✓
Besitz, Halten und Gebrauch von eigenen und fremden nicht selbstfahrenden Maschinen	✓
Besitz und Verwendung von Absetzmulden, Müll- und Schuttcontainern sowie Wechselaufbauten für LKW, LKW-Anhänger und -Auflieger und ähnliches im abgestellten Zustand	✓
Beauftragung von Subunternehmern	✓
Tierhaltung, Tierhütterrisko (z. B. Wachhunde)	*
Errichtung und Gebrauch von Gerüsten zur Durchführung der versicherten Tätigkeiten sowie gelegentliches Überlassen an Dritte auch nach Abschluss der eigenen Arbeiten	✓
Betrieb von Blockheizkraftwerken (kleiner 1 MW), Photovoltaik-, Windkraft-, Wasserkraft-, Geothermie- und Solarthermieanlagen auf versicherten Betriebsgrundstücken, einschließlich der Abgabe von Energie an Versorgungsunternehmen	✓
Ersatzleistung für Vermögensschäden bei Versorgungsstörungen bis 100.000 EUR	✓
Vorsorgeversicherung im Rahmen der Versicherungssummen, Vermögensschäden bis 500.000 EUR	✓
Versehensklause	✓
Zurechnungs- / Kumulklause	✓
Vertraglich übernommene gesetzliche Haftpflicht als Mieter, Entleiher, Pächter, Leasingnehmer	✓

Versichertes Risiko	RBE IT Dienstleister Top
Abhandenkommen fremder Schlüssel / Codekarten	✓
Mietsachschäden	
bei Geschäftsreisen (einschließlich Schäden am Inventar)	✓
an unbeweglichen Sachen Ersatzleistung im Rahmen der Versicherungssumme für Sachschäden, höchstens jedoch 5.000.000 EUR Selbstbeteiligung: 250 EUR	✓
an beweglichen Sachen Ersatzleistung bis 150.000 EUR Selbstbeteiligung: 250 EUR	✓
Belegschafts- und Besucherhabe	✓
Tätigkeitsschäden einschließlich Schäden an zur Reparatur übernommenen Sachen Selbstbeteiligung: 250 EUR	✓
Be- und Entladeschäden einschließlich Schäden am fremden Ladegut Selbstbeteiligung: 250 EUR	✓
Leitungsschäden Selbstbeteiligung: 250 EUR	✓
Auslandsschäden (Versicherungsfälle oder Ansprüche im Ausland)	
Geschäftsreisen oder Teilnahme an Ausstellungen, Messen, Kongressen und Märkten	✓
indirekter Export weltweit	✓
direkter Export weltweit (ohne USA/US-Territorien und Kanada)	✓
Bau-, Montage-, Reparatur- und Wartungsarbeiten weltweit (ohne USA/US-Territorien und Kanada)	✓
Strahlenschäden	✓
Abwasserschäden	✓
Medienverluste	✓
Fehlalarm Ersatzleistung bis 5.000 EUR Selbstbeteiligung: 250 EUR	✓
Teilnahme an Arbeits- und Liefergemeinschaften	✓
Abbruch und Einreißarbeiten sowie Sprengungen Selbstbeteiligung: 250 EUR	✓
Schiedsgerichtsverfahren	✓
Strafrechtsschutz	✓
Altölentsorgungskosten Ersatzleistung bis 50.000 EUR Selbstbeteiligung: 250 EUR	✓
Nachbarrechtliche Ansprüche (§ 906 BGB analog, § 1004 BGB, § 14 BImSchG)	✓
Arbeitnehmerüberlassung	✓
Zeitliche Begrenzung	
Vorumsätze soweit eine unmittelbare Vorversicherung bestand	✓
Vorumsätze ohne unmittelbare Vorversicherung	*
Rückwärtsversicherung	✓
Nachhaftung (5 Jahre)	✓
Kraftfahrzeuge (nicht versicherungspflichtig)	
nur auf nicht öffentlichen Wegen und Plätzen verkehrende Kfz	✓
Kfz mit nicht mehr als 6 km/h	✓
Kfz mit mehr als 6 km/h (Zusatzdeckung)	*
selbstfahrende Arbeitsmaschinen und Stapler mit nicht mehr als 20 km/h	✓
Selbstfahrende Arbeitsmaschinen und Stapler mit mehr als 20 km/h (Zusatzdeckung)	*
Kraftfahrzeuganhänger	✓
Haftpflichtversicherung von Ansprüchen aus Diskriminierungstatbeständen (AGG)	
Ersatzleistung bis 100.000 EUR Selbstbeteiligung: 250 EUR	✓
Umwelt-Basisversicherung	
Umwelthaftpflicht-Basisversicherung / Umweltschadens-Basisversicherung	
Umweltschaden-Regressrisiko	✓
Lagerung von Heizöl zum Eigenverbrauch mit einem Fassungsvermögen von insgesamt bis zu 10 cbm	✓

* Dieses Risiko kann mit einer besonderen Vereinbarung eingeschlossen werden.

Versichertes Risiko	RBE IT Dienstleister Top
Lagerung von Altöl in bauartzugelassenen Anlagen mit einem Fassungsvermögen von insgesamt bis zu 1 cbm	✓
Kleingebinde, Einzelbehältnis bis 250 l/kg, Gesamtfassungsvermögen bis 5.000 l/kg	✓
Fett-, Stärke- und Leichtstoffabscheider (Benzin-/Ölabscheider) einschließlich Kfz-Waschplatz	✓
Einleitung von häuslichen Abwässern und Oberflächenabwässern in öffentliche Abwasserkanäle sowie Versickerung von Regenwasser	✓
Betriebsmittel in Kfz / Maschinen	✓
Abfallcontainer für eigene Zwecke (nur unkontaminierte Abfälle aus dem versicherten Betrieb)	✓
Gastanks unter 3 t	✓
Aufwendungen vor Eintritt des Versicherungsfalls , Ersatzleistung bis 500.000 EUR (Selbstbeteiligung: 2.500 EUR)	✓
Zusätzlich mitversichert in der Umweltschadens-Basisversicherung (Selbstbeteiligung: 2.500 EUR)	✓
Ausgleichssanierung, Ersatzleistung bis 500.000 EUR	✓
Schäden an der Biodiversität (= Schädigung von geschützten Arten und natürlichen Lebensräumen) auf fremden Grundstücken, an fremden Gewässern (außer Grundwasser) und an fremden Böden	✓
Schäden am Grundwasser, an der Biodiversität auf eigenem Grundstück, an eigenen Gewässern und am eigenen Boden (nur bei Gefahr für die menschliche Gesundheit), Ersatzleistung bis 250.000 EUR	✓
Schäden am eigenen Boden wegen schädlicher Bodenveränderungen gemäß Bundesbodenschutzgesetz (Bodenkasko) einschließlich Kontamination durch unbekannte Dritte, Ersatzleistung bis 250.000 EUR (Selbstbeteiligung: 5.000 EUR)	*
Private Risiken	
Separate Versicherungssumme für alle Private Risiken insgesamt:	
• 10.000.000 EUR für Personen- und / oder Sachschäden	✓
• 500.000 EUR für Vermögensschäden	
Familien-Privathaftpflicht (subsidiär) 1 Inhaber / Geschäftsführer (mit Namensnennung)	✓
Klauseln zur Privathaftpflichtversicherung Top	
Mitversicherung von allein stehenden Angehörigen inkl. Pflegeeinrichtung	✓
Mitversicherung von pflegebedürftigen Personen	✓
Tagesmutter	✓
Mitversicherung von Gastkindern	✓
Schäden durch minderjährige Kinder bis 10.000 EUR	✓
Vermietung von im Inland gelegenen Garagen	✓
Oberirdische Heizöltanks bis 2.000 Liter	✓
Vermietung von Eigentumswohnungen in Europa	✓
Vermietung von Ferien-/Wochenendhäusern oder Ferien-/Wochenendwohnungen in Europa	✓
Vermietung von Räumen zu gewerblichen Zwecken in Europa	✓
Mietsachschäden am Inventar der Reiseunterkunft bis 10.000 EUR, Selbstbeteiligung:	✓
Schäden an geliehenen Sachen bis 5.000 EUR, Selbstbeteiligung: 150 EUR	✓
Schadenersatz-Ausfalldeckung	✓
Schäden durch Gefälligkeitshandlungen bis 5.000 EUR	✓
Kautionszahlung im europäischen Ausland bis 50.000 EUR	✓
Assistenzhunde (Blindenführhunde, Behindertenbegleithunde, Gehörlosenhunde)	✓
Führen gemieteter versicherungspflichtiger Kraftfahrzeuge im Ausland („Mallorca-Deckung“) mit Ersatz des Selbstbehaltes	✓
Be- und Entladeschäden bis 500 EUR	✓
Hundehalter-Haftpflichtversicherung	
Mietsachschäden am Gebäude durch Hunde bis 300.000 EUR	*
Ausfalldeckung Tierarzt bis 1.500 EUR	
Reit- und Zugtierhalter-Haftpflichtversicherung	
Mietsachschäden an Pferdeboxen bis 2.000 EUR, Selbstbeteiligung: 150 EUR	*
Haus- und Grundbesitzer-Haftpflichtversicherung	
Gewässerschaden-Haftpflichtversicherung	*
Amts-Haftpflichtversicherung	*

* Dieses Risiko kann mit einer besonderen Vereinbarung eingeschlossen werden.

**Allgemeine Informationen, Angebotsanfragen,
Schadensmeldungen, Nachfragen, Wünsche,
drängende Fragen ... dafür sind wir da – und da
sind wir:**

- SV Berater in Ihrer Nähe
- Kundenberater in Ihrer Sparkasse
- Telefonischer Kundenservice:
 - Stuttgart 0711 898-0
 - Mannheim 0621 454-0
 - Karlsruhe 0721 154-0
 - Wiesbaden 0611 178-0
 - Kassel 0561 7889-0
 - Erfurt 0361 2241-0
- service@sparkassenversicherung.de
- sparkassenversicherung.de

Sparkassen-Finanzgruppe
Sparkasse
Landesbank/BW-Bank
LBS
SV SparkassenVersicherung
DekaBank
Deutsche Leasing