

# Engagiert für **Kunst** und **Kultur**.



Was auch passiert: *Sie leben ja uns!*

**SV** Sparkassen  
Versicherung

# Die Kulturförderung der SV SparkassenVersicherung

Mit ihrem Engagement für Kunst und Kultur leistet die SV einen originären Beitrag zur Entwicklung des kulturellen Lebens in ihrem Geschäftsgebiet. Sie fördert die Begegnung mit Kunst und Künstlern und unterstützt die Kommunikation zwischen den Kunst- und Kulturlandschaften in

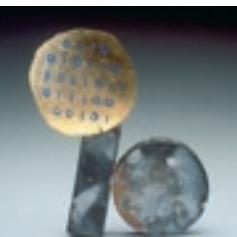


Baden-Württemberg, Hessen, Thüringen und Rheinland-Pfalz.

In der Kunst- und Kulturförderung spiegelt sich die regionale Verwurzelung der SV ebenso wie ihre Mitverantwortung für relevante Standortfaktoren,

die die wirtschaftliche Attraktivität und Lebensqualität der Regionen mitbestimmen. Die SV trägt auf diese Weise dazu bei, die Rahmenbedingungen des eigenen wirtschaftlichen Handelns zu sichern und fortzuentwickeln.

Mit ihrem Engagement für Kunst und Kultur verfolgt die SV das Ziel, den Bekanntheitsgrad und die Akzeptanz des Unternehmens im gesamten Geschäftsgebiet zu erhöhen sowie Kunst und Kultur als Imagefaktor im Wettbewerb zu nutzen.



# Mit **Kompetenz** und **Profil**

---

Modernes Sponsoring auf dem Gebiet von Kunst und Kultur verlangt mehr als die messbare werbliche Gegenleistung für den Einsatz von Sponsorenmitteln. Es verlangt ein erkennbares inhaltliches Profil der Förderung sowie hohe Fachkompetenz beim Förderer als Basis für partnerschaftliche Zusammenarbeit.

Die SV setzt diese Fachkompetenz für den Kernbereich der aktiven Kunst- und Kulturförderung zielgerichtet ein.

## **Profilschwerpunkte**

### **1. SV/ART-regio**

Förderprogramm der SV für zeitgenössische bildende und angewandte Kunst

### **2. Klassische Festivalprogramme**

SV-Engagement für überregional relevante Musik- und Theaterfestivals

### **3. Verbundengagements**

Förderung ausgewählter Kunst- und Kulturprojekte von landesweiter oder überregionaler Relevanz gemeinsam mit Verbundpartnern der S-Finanzgruppe



Das Kunstförderprogramm SV/ART-regio ist das „Flaggschiff“ der SV Kulturförderung.

In Kooperation mit Museen und öffentlichen Galerien im Geschäftsgebiet der SV veranstaltet SV/ART-regio Ausstellungen zur zeitgenössischen Kunst, darunter auch große länderübergreifende Kunstprojekte. Von der Konzeption bis zur Realisierung werden die Vorhaben gemeinsam mit den Partnern vorbereitet. SV/ART-regio fördert nicht nur finanziell, sondern erbringt auch eigene Leistungen:

- Konzeption von Ausstellungen
- Entwurf begleitender Drucksachen
- Erstellung von Fachtexten
- Gestaltung und Herstellung von Drucksachen
- Logistische Leistungen
- Pressearbeit
- Vorbereitung und Durchführung von Vernissagen
- Versicherung

Die SV realisiert mit fast 50 Partnern dezentral und flächendeckend ein Förderprogramm, das wesentlich weiter reicht als klassisches Sponsoring.



# Klassische Festivalprogramme



Auf dem Gebiet der Musik und des Theaters unterstützt die SV in Kooperation mit den regionalen Sparkassenorganisationen, mit örtlichen Sparkassen und kom-

munalen Gebietskörperschaften klassische Festivalprogramme von überregionaler Bedeutung.

## **Beispiele dafür sind:**

Rheingau-Musikfestival

Mannheimer Schlossfestspiele

Schlossfestspiele Ettlingen

Domstufen Festspiele Erfurt

Nibelungen Festspiele Worms

Schwäbischer Frühling Ochsenhausen

ZeltMusikFestival Freiburg

Opernfestspiele Bad Hersfeld

Diese Veranstaltungen sind identitätsstiftend für die Regionen und Höhepunkte in den Kulturkalendern der Städte und Gemeinden.



# Verbundengagements

---

Gemeinsam mit Verbundunternehmen der S-Finanzgruppe fördert die SV ausgewählte Kunst- und Kulturprojekte von landesweiter oder überregionaler Relevanz. Dazu zählen große Landesausstellungen ebenso wie Stipendienprogramme für zeitgenössische Künstlerinnen und Künstler.

## Beispiele erfolgreicher Projekte:

„Saurier – Erfolgsmodelle der Evolution“  
Große Landesausstellung                      Stuttgart

„7x7 Sieben Künstler – Sieben Themen“  
Kunstprojekt zur Landesausstellung  
Elisabeth von Thüringen – Eine europäische  
Heilige    Eisenach

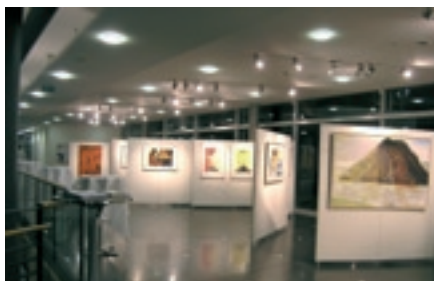
Europa Chorakademie                              Mainz

DOCUMENTA    Kassel

Kunst- und Kulturförderung bedeutet für die SV, gemeinsam mit den Verbundpartnern die Potenziale in den Regionen aufzuspüren und über ein Netzwerk von Partnerschaften öffentlich zu machen.



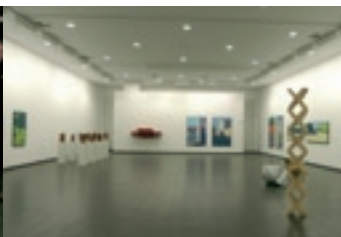
## SV Kunstfoyer



Mit der Ausstellungsreihe SV Kunstfoyer in der Konzernzentrale am Löwentor in Stuttgart hat die SV ein neues Forum für die zeitgenössische Kunst geschaffen. Jährlich findet hier eine Ausstellung mit Künstlerinnen und Künstlern aus dem Kunstförderprogramm SV/ART-regio statt.



Die Vernissage bietet Gelegenheit, mit Geschäftspartnern der SV auch über das Engagement des Unternehmens für Kunst und Kultur ins Gespräch zu kommen.



**Ansprechpartner:**

**Dr. Rolf Luhn**

Leiter SV Kulturförderung RK4

Telefon 0561/7889-6849

E-Mail [rolf.luhn@](mailto:rolf.luhn@sparkassenversicherung.de)

[sparkassenversicherung.de](mailto:rolf.luhn@sparkassenversicherung.de)

Kölnische Straße 42-46

34117 Kassel

**Sabine Vögele**

SV Kulturförderung RK 4

Telefon 0711/898-2042

E-Mail [sabine.voegele@](mailto:sabine.voegele@sparkassenversicherung.de)

[sparkassenversicherung.de](mailto:sabine.voegele@sparkassenversicherung.de)

Löwentorstraße 65

70376 Stuttgart